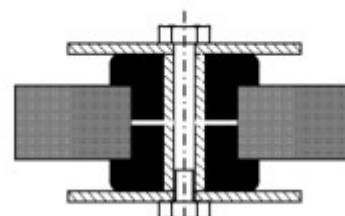
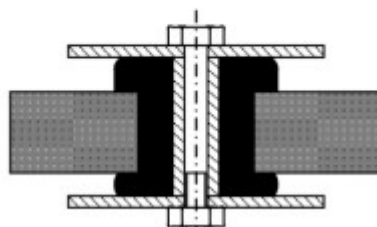
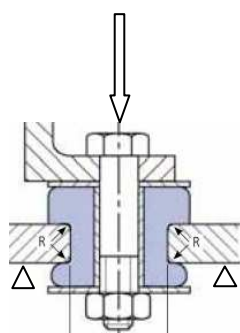
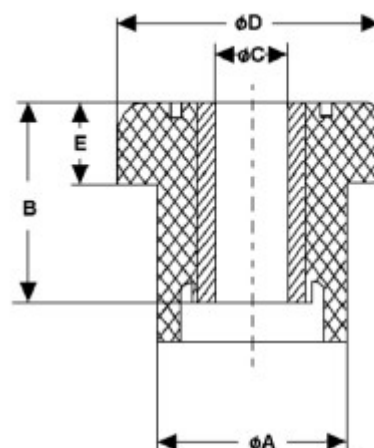




T-Block ST



Art.-Nr.	A (mm)	B (mm)	C (mm)	D (mm)	E (mm)	Max nacisk (kg) *	
TB-1	20,6	17,5	10	27,7	5,6	30	
TB-2	31,5	25,4	13	44,5	10,4	100	
TB-3	34,3	36	13	50,8	13,5	200	
TB-4	41,1	44,5	16	63,5	15,7	250	
TB-5	38	23	16	64	16	300	
TB-6	56,6	50,8	20	95	25,4	500	

*) Dane w tabeli są tylko wielkościami przybliżonymi zależą od siły zacisku gumy pomiędzy podkładkami i elementem konstrukcji nośnej (ramy)

T-Block-elementy używane są do izolacji drgań i wstrząsów.

Zalety: szybki, bezpieczny montaż instalacji a zarazem ochrona montowanych urządzeń przed wibracjami , redukcja wstrząsów i przenoszonego dźwięku.

Zastosowanie: łączenie ram , kołnierzy, profili i innych elementów konstrukcyjnych, zawieszenie paneli, skrzynek , elementów wykonanych z blachy, montaż wentylatorów, silników, kabin.

W przeciwieństwie do konwencjonalnych rozwiązań elastyczne elementy T-Block montuje się za pomocą jednej śruby i nakrętki. Podczas wkręcania śruby naddatek gumy rozchyła się izolując podkładkę lub inny element montażowy od konstrukcji zasadniczej co zapewnia stałe, bezpieczne i szczelne połączenie oraz izolację niepożądanych rezonansów strukturalnych, które występują zwłaszcza w strukturach blachy.

Skutecznie izolują częstotliwości drgań od 120-150 Hz w górę. Zastosowana mieszanka gumowa z CR-Chloropren jest odporna na olej i ozon. Temperatura pracy wynosi od -30 ° do +80 ° C (do 130 ° C)