

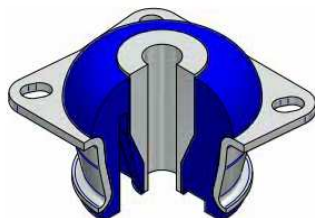


Elementy zawieszenia kabiny i silnika

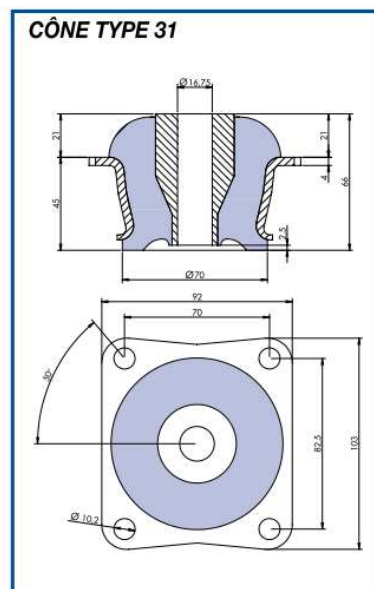
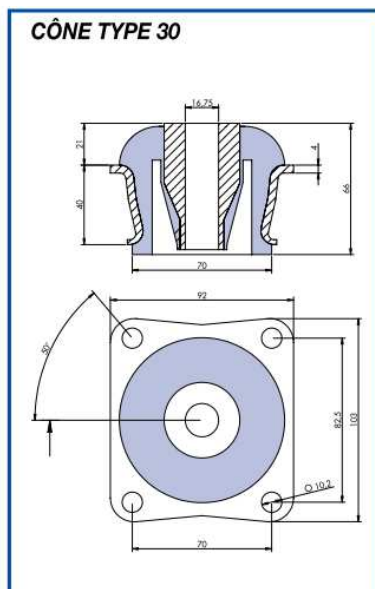
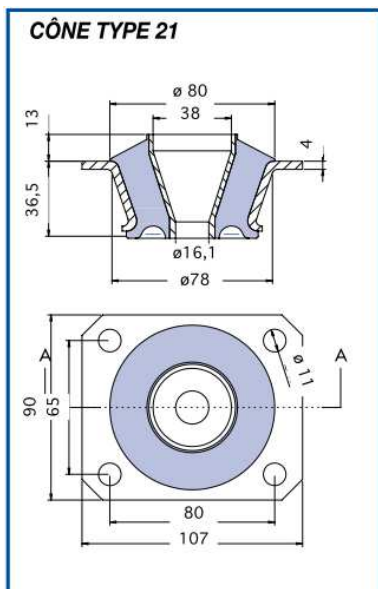
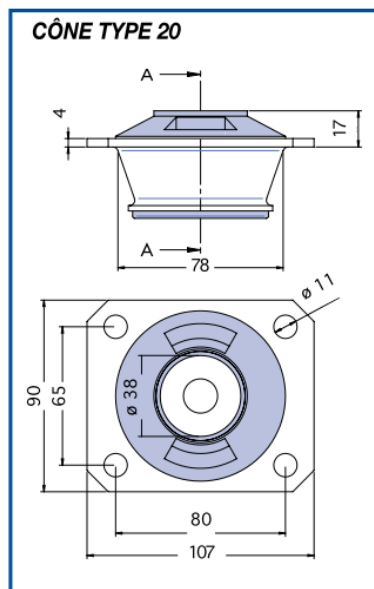
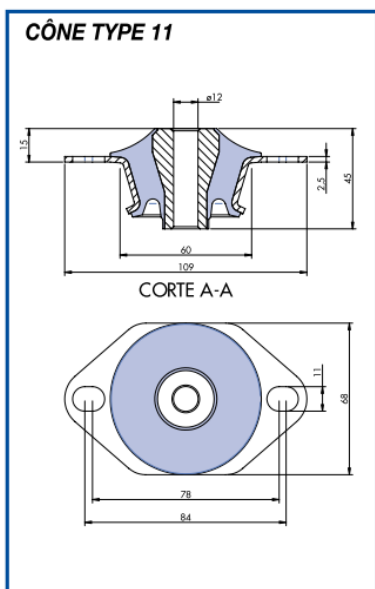
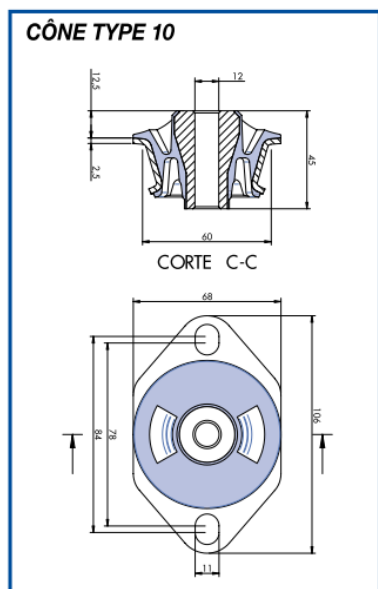
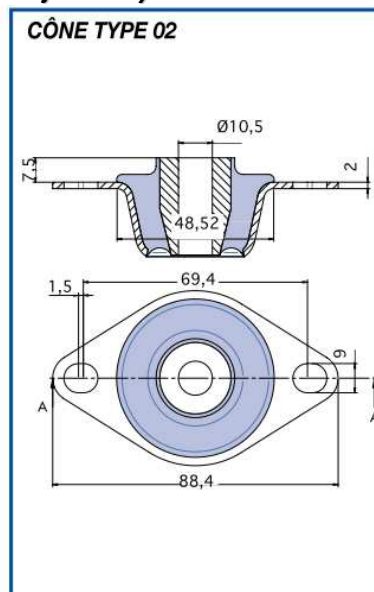
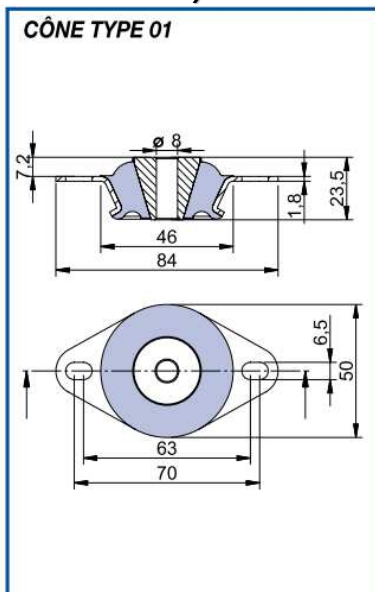
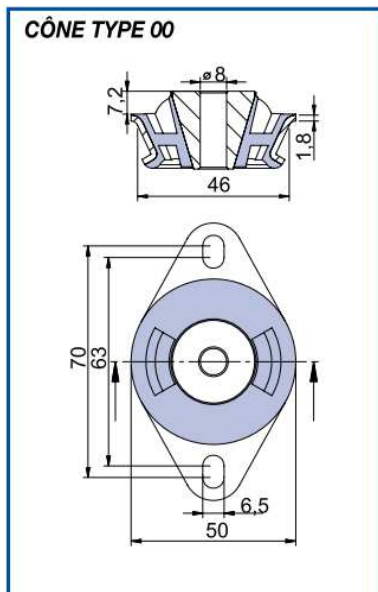
Typ **CONE** (Stożkowe, Konuslager, Metacone)

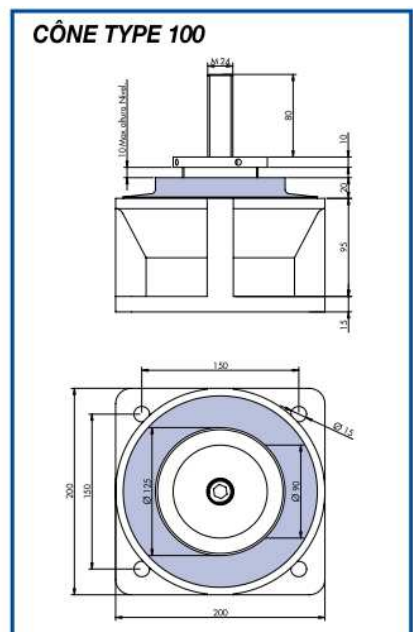
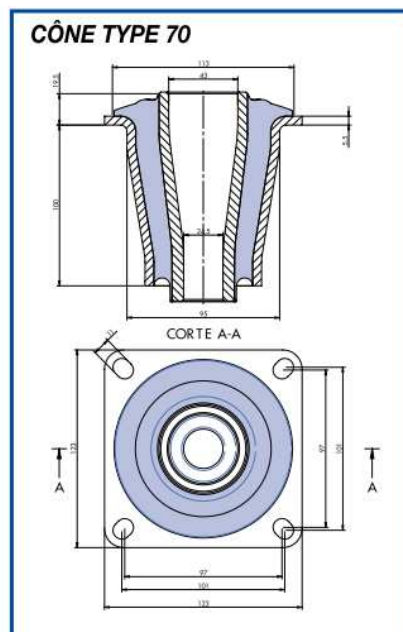
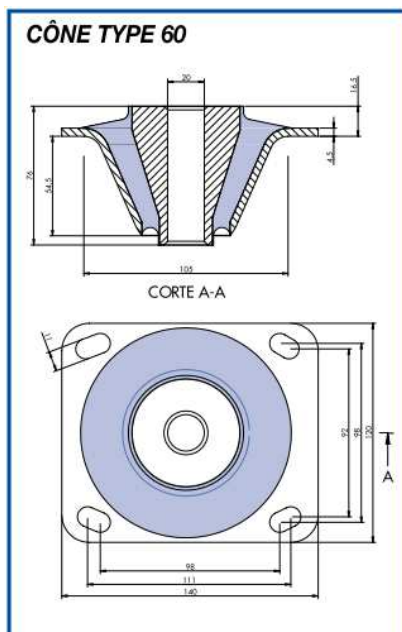
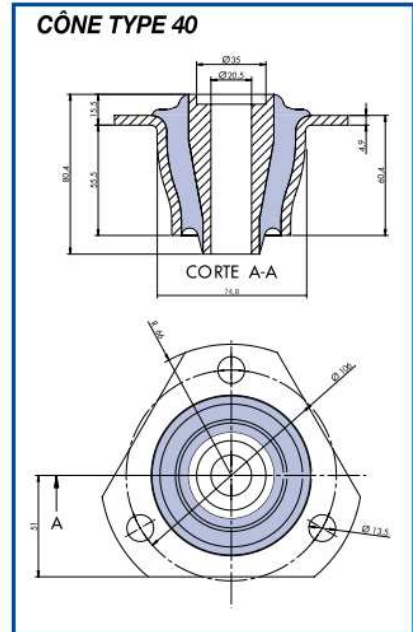
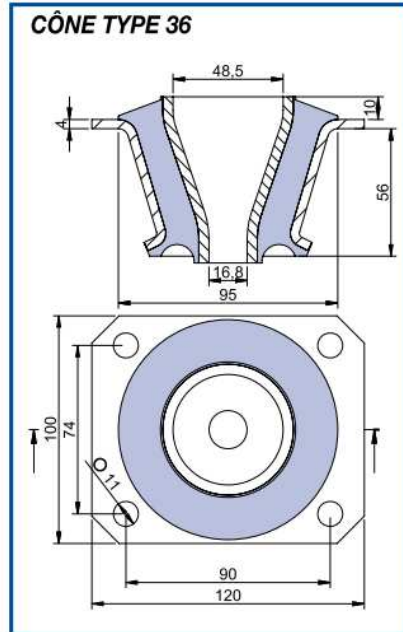
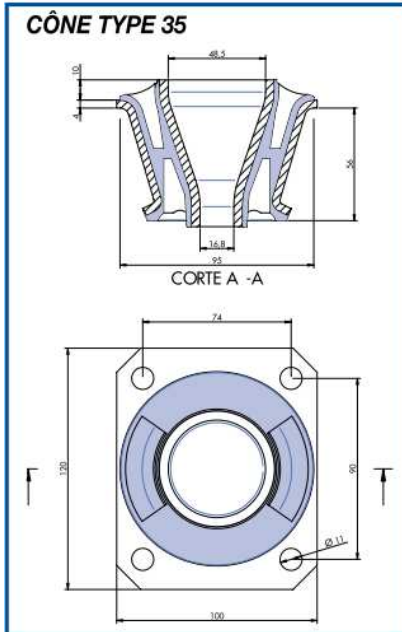
Posiada podkładki centrujące (górne) i zabezpieczające (dolne).
Wytrzymuje przeciążenia do 3 razy większe od podanych obciążeń max.

Zastosowanie: Do zawieszenia silników, kabin, cystern, generatorów, sprężarek, różnego rodzaju urządzeń stacjonarnych i do wszystkich rodzajów pojazdów.



Typ	Nr Kat. / max. obciążenie (kg)				
	40 Sh	45 Sh	50 Sh	60 Sh	70 Sh
00		137007 /25		137008 /45	137009 /75
01		137005 /40		137006 /70	137015 /105
02		137010 /50		137011 /90	
10		137001 /75		137002 /140	137003 /210
11		137021 /100		137022 /180	137023 /270
20		137031 /120		137034 /200	
21		137071 /180		137074 /300	137079 /550
30	137041 /140		137043 /190	137042 /300	
31			137063 /310	137061 /500	137062 /960
35		137065 /250	137066 /320	137067 /450	137068 /760
36		137171 /400		137172 /700	137173 /1100
40		137081 /420		137082 /690	137083 /1080
50	137085 /120		137086 /170	137087 /250	137088 /300
51	137095 /150		137096 /220	137097 /320	137098 /420
60		137091 /900		137092 /1250	137093 /1560
65			137176 /500	137177 /1100	
70		137101 /1000		137102 /2100	137103 /2500
100	C137152 /1600		B137157 /2300	A137165 /3750	







Elementy zawieszenia kabiny i silnika

Z kołnierzem zabezpieczającym

- do silników spalinowych

Typ 100 posiada regulację wysokości

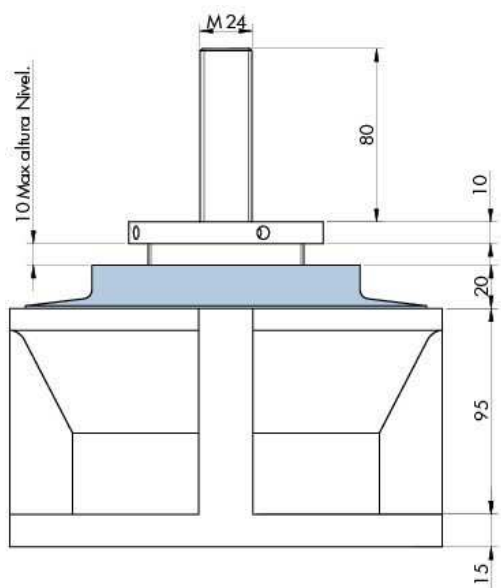


Do zawieszenia silników stacjonarnych oraz we wszystkich rodzajach pojazdów.

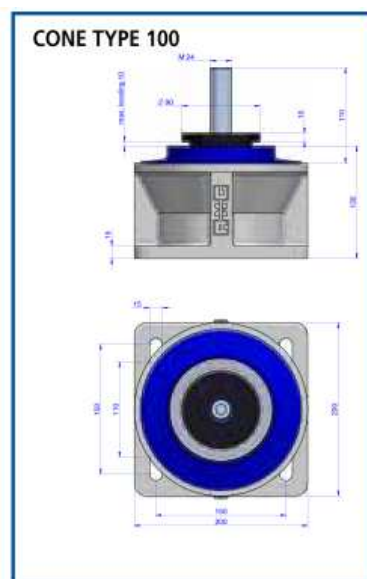
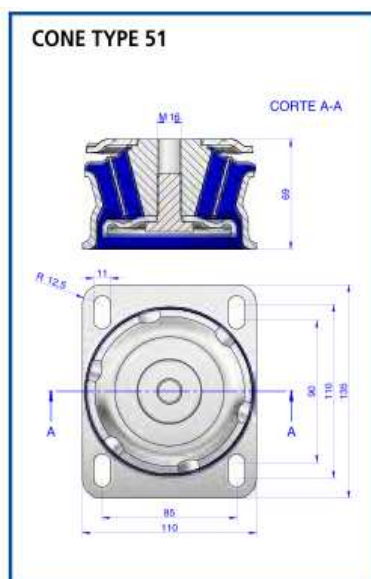
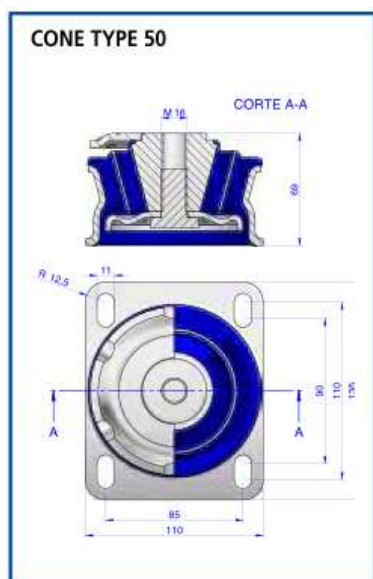
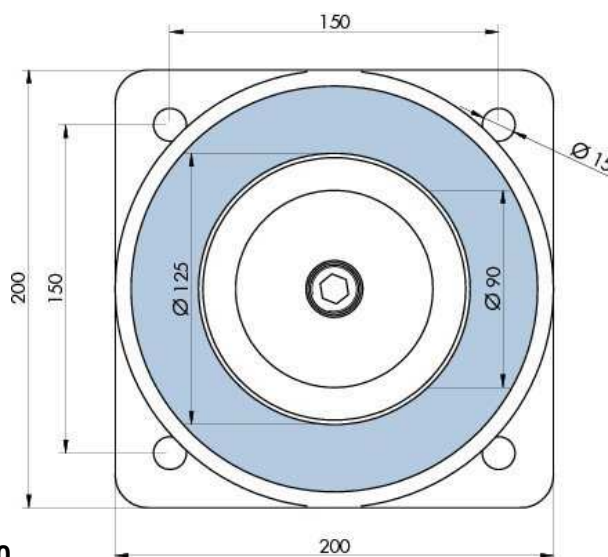
Tłumienie niskich częstotliwości drgań, większa sztywność promieniowa od osiowej zapewnia stabilność zawieszenia napędu.

Posiada blokadę metalową zabezpieczającą przed zerwaniem.

Przeznaczony do dużych wstrząsów.



CONE Typ 100





Elementy zawieszenia kabiny i silnika

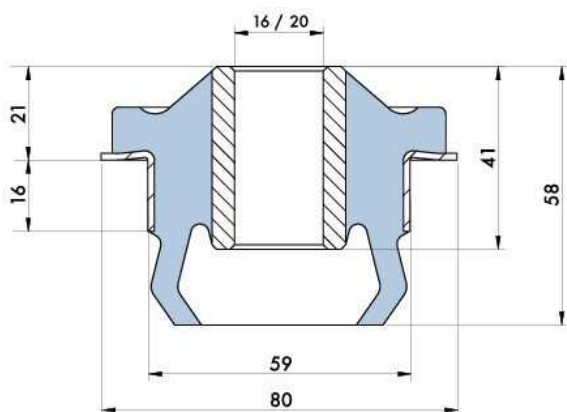
Typ Cabine Mount 85 / 105

Cabine Mount składa się z dwóch głównych części metalowych połączonych ze sobą gumą. Obie części są zwulkanizowane w celu uzyskania optymalnej izolacji wibracji. Części metalowe są odporne na korozję i mogą być stosowane na lądzie i morzu.

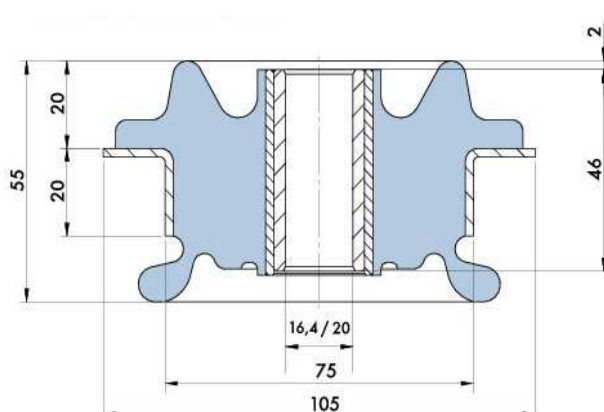
Zastosowanie: Do izolacji drgań i hałasu w kabinach

- ciągników rolniczych
- maszyn i urządzeń budowlanych
- pojazdów terenowych

Cabine Mount 85

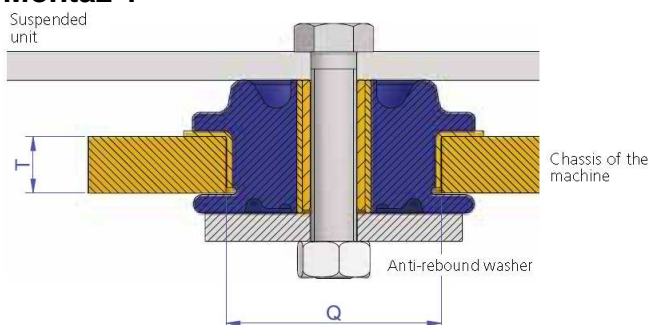


Cabine Mount 105

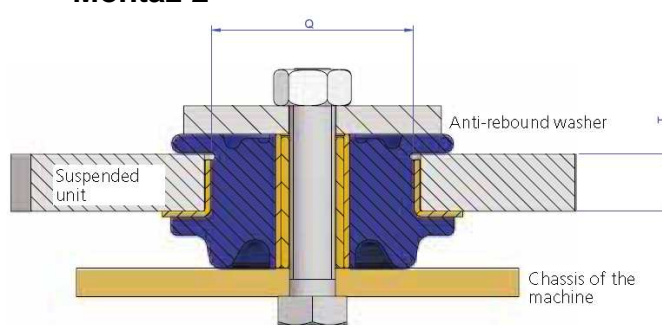


Typ	Q otwór montażowy	T grubość blachy	Nacisk max	Ugięcie max	Ø tulei	Twardość gumy	Nr Kat	Waga
	mm	mm	kg	mm		Shore A		kg
Cabine Mount 85	60	16	75	1,8	16	45 sh	137322	0,300
			150	1,8	16	60 sh	137323	0,300
			75	1,8	20	45 sh	137313	0,300
			150	1,8	20	60 sh	137311	0,300
Cabine Mount 105	75	20	190	2,9	16	45 sh	137301	0,600
			350	2,9	16	60 sh	137315	0,600
			190	2,9	20	45 sh	137302	0,600
			350	2,9	20	60 sh	137319	0,600

Montaż 1



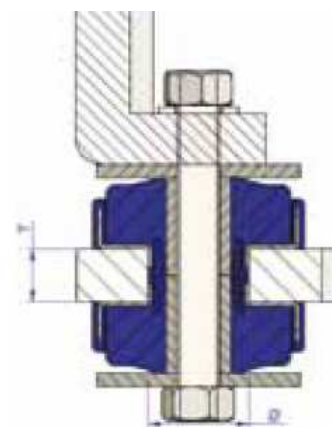
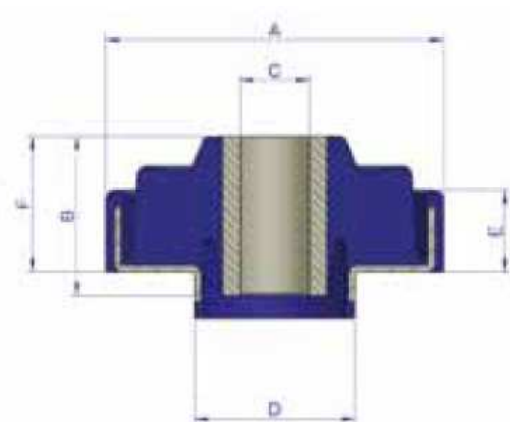
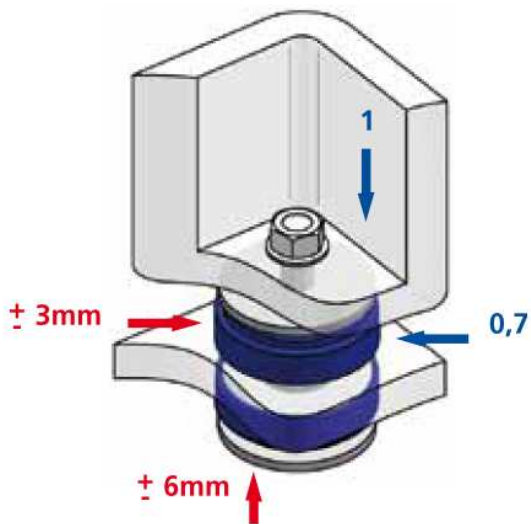
Montaż 2





Elementy zawieszenia kabiny i silnika

Typ CB



TYPE	A	B	C	D	E	F	T		∅	AMC	CODE			WEIGHT (gr)
							Máx	Min.			45 Sh	55 Sh	65Sh	
CB 60	66	34,5	16,2	39,5	16	28	20	20	40	Ref	156011	156013	156014	140
										Max Load (kg.)	70	120	170	
CB 80	80	37	16,2	38,2	18,5	33,5	20	15	38	Ref	156001	156002	156003	242
										Max Load (kg.)	90	140	200	
CB 110	108	52	22,5	56,5	27,5	40	25	25	57	Ref	156021	156022	156023	630
										Max Load (kg.)	235	375	550	

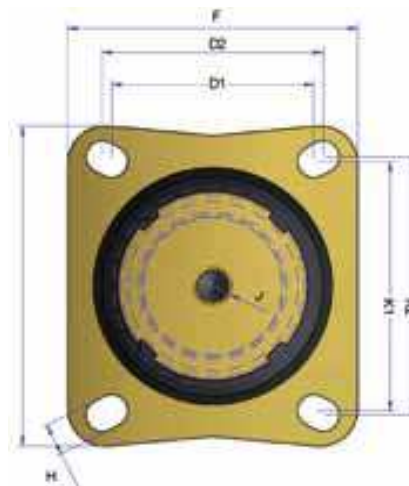
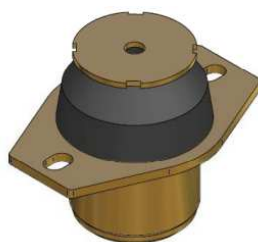
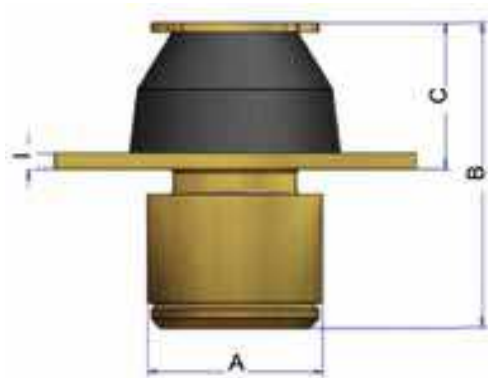


Elementy zawieszenia kabiny i silnika

Zawieszenie Hydrauliczne



Typ	A	B	C	D1 min	D2 max	K1 min	K2 max	E	F	G	H	I	J		40 SH	50 SH	60 SH	70 SH
MINI	45	60	30	64	73			88	56		8,2	3	M10	Nr Kat	177031	177032	177033	177034
														Max Nacisk (kg)	20	30	50	70
MAŁY	63	88	36	99	109			132	90	40	11	5	M10	Nr Kat	177001	177002	177003	177013
														Max Nacisk (kg)	60	100	145	180
ŚREDNI	63	96	46	99	109			132	90	40	11	5	M12	Nr Kat	177004	177005	177006	177011
														Max Nacisk (kg)	100	150	200	250
ŚREDNI prostokąt	63	96	46	64	70	80	83	102	92		10,2	5	M12	Nr Kat	177022	177021	177023	177024
														Max Nacisk (kg)	100	150	200	250
DUŻY	105	115	55	130	145			175	108	49	13	10	M16	Nr Kat	177007	177008	177009	177014
														Max Nacisk (kg)	235	295	345	410
DUŻY prostokąt	105	115	55	100	110	100	110	130	130		12	10	M20	Nr Kat	177041	177042	177043	177044
														Max Nacisk (kg)	235	295	345	410





Elementy zawieszenia kabiny i silnika

Typ Marine Mount (ST Cushy)

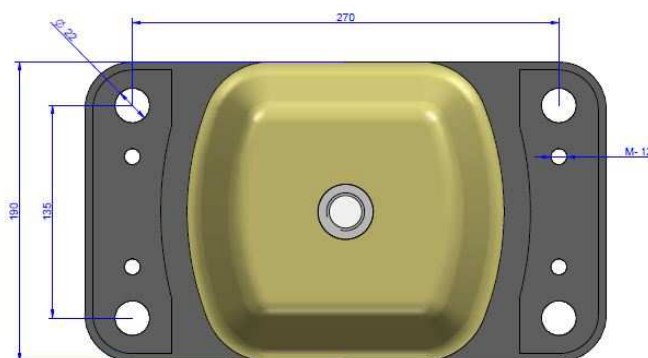
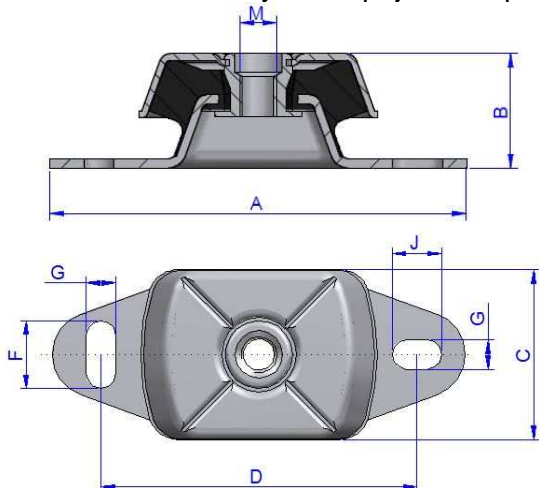


ST Cushy

Posiada różne sztywności w 3 płaszczyznach, pokrywa metalowa zabezpieczona przed korozją posiada zagłębienie co poprawia sztywność w zastosowaniach mobilnych jak również pozwala skuteczniej odprowadzać olej i inne płyny kapiące na wibroizolator.

Przenosi 2,5 razy większe siły wzdłużne od pionowych co zwiększa jego żywotność w zastosowaniach mobilnych.

Zastosowanie: Do zawieszenia pomp, sprężarek, wentylatorów, mobilnych paneli elektrycznych w maszynach i pojazdach przemysłowych, silników i kabin również w łodziach motorowych.



Typ XL (szkic)

Typ	A	B	C	D	F	G	J	M		35 Sh	40 Sh	45 Sh	55 Sh	65 Sh	75 Sh
MAŁY	120	38,5	60	100	14	11	14	M12	Nr Kat	*	136001	136002	136003	136004	136005
									Max Nacisk (kg)		35	45	70	95	110
ŚREDNI	183	50	75	140	30	13	20	M16	Nr Kat	136021	*	136022	136023	136024	136025
									Max Nacisk (kg)	95		120	220	280	400
DUŻY	228	68	112	182	34	18	26	M20	Nr Kat	*	*	136041	136042	136043	136044
									Max Nacisk (kg)			350	525	800	1080
XL	330	112	190	270	22	22	26	M24	Nr Kat	*	136061		136062(50)	136063(60)	136064(70)
									Max Nacisk (kg)		950		1400	2200	3000